

Prove INVALSI – 2019
Fonte: sistema informativo del MIUR

Tavola 1B - Distribuzione degli studenti nei livelli di apprendimento Matematica						
Istituto nel suo complesso						
Classi/Istituto/Dettaglio territoriale	Studenti livello 1	Studenti livello 2	Studenti livello 3	Studenti livello 4	Studenti livello 5	Percentuale di partecipazione alla prova di Matematica (1b)
FIIS018006	3,4%	12,3%	17,2%	26,5%	40,7%	96,2
Toscana	12,9%	21,9%	25,0%	20,7%	19,5%	-
Centro	13,2%	23,6%	25,4%	19,3%	18,6%	-
Italia	15,2%	22,5%	24,3%	18,4%	19,6%	-

Matematica
Distribuzione degli studenti nei livelli di apprendimento
Istituto nel suo complesso

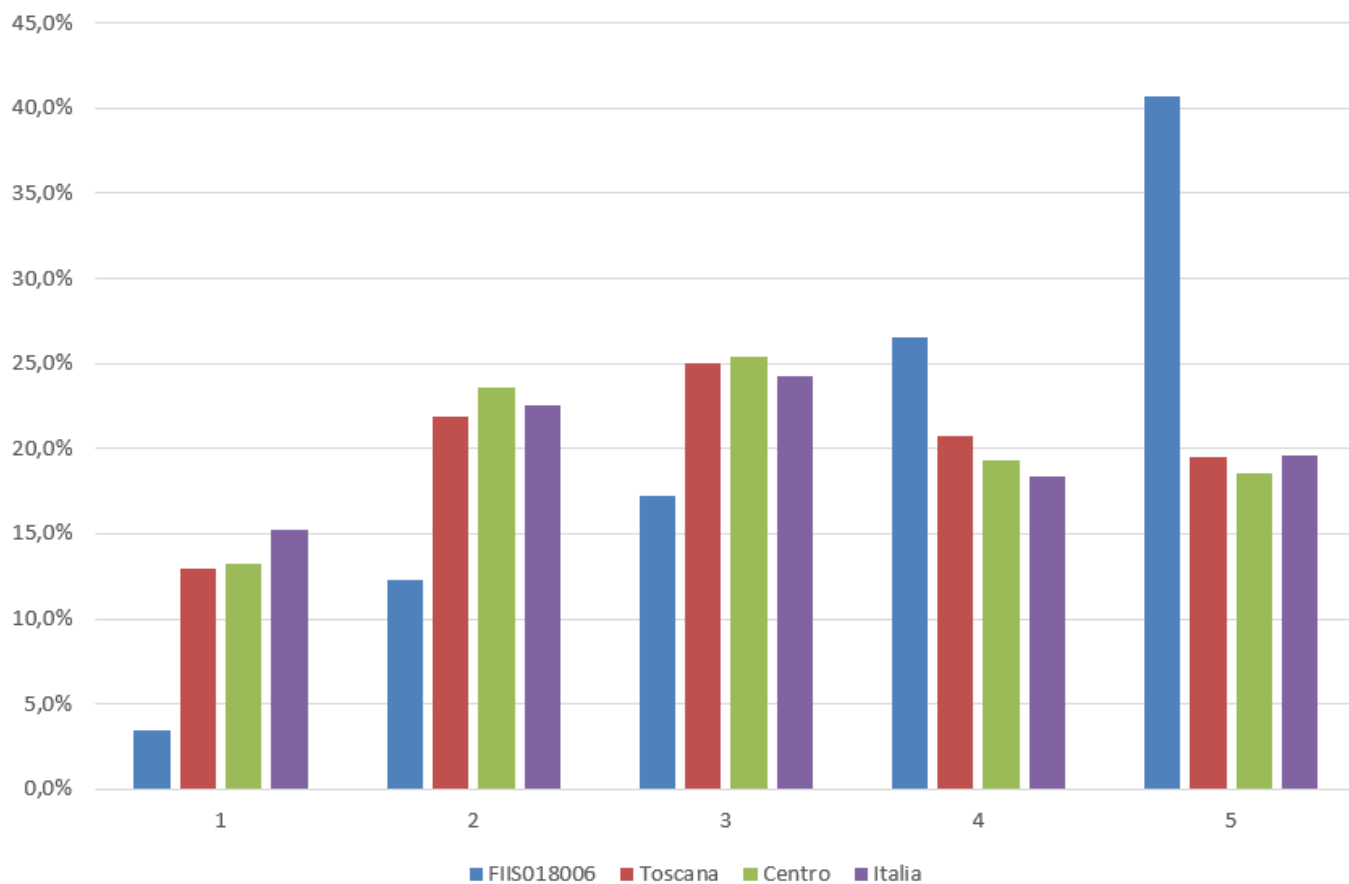


Tavola 8B - Matematica - Andamento negli ultimi anni scolastici

Istituto nel suo complesso						
Anno scolastico	Istituto	Percentuale studenti livello 1	Percentuale studenti livello 2	Percentuale studenti livello 3	Percentuale studenti livello 4	Percentuale studenti livello 5
2017-18	FIIS018006	47,0%	17,1%	27,1%	23,5%	27,7%
2018-19	FIIS018006	34,0%	12,3%	17,2%	26,5%	40,7%

Matematica
Andamento negli ultimi anni scolastici
Istituto nel suo complesso

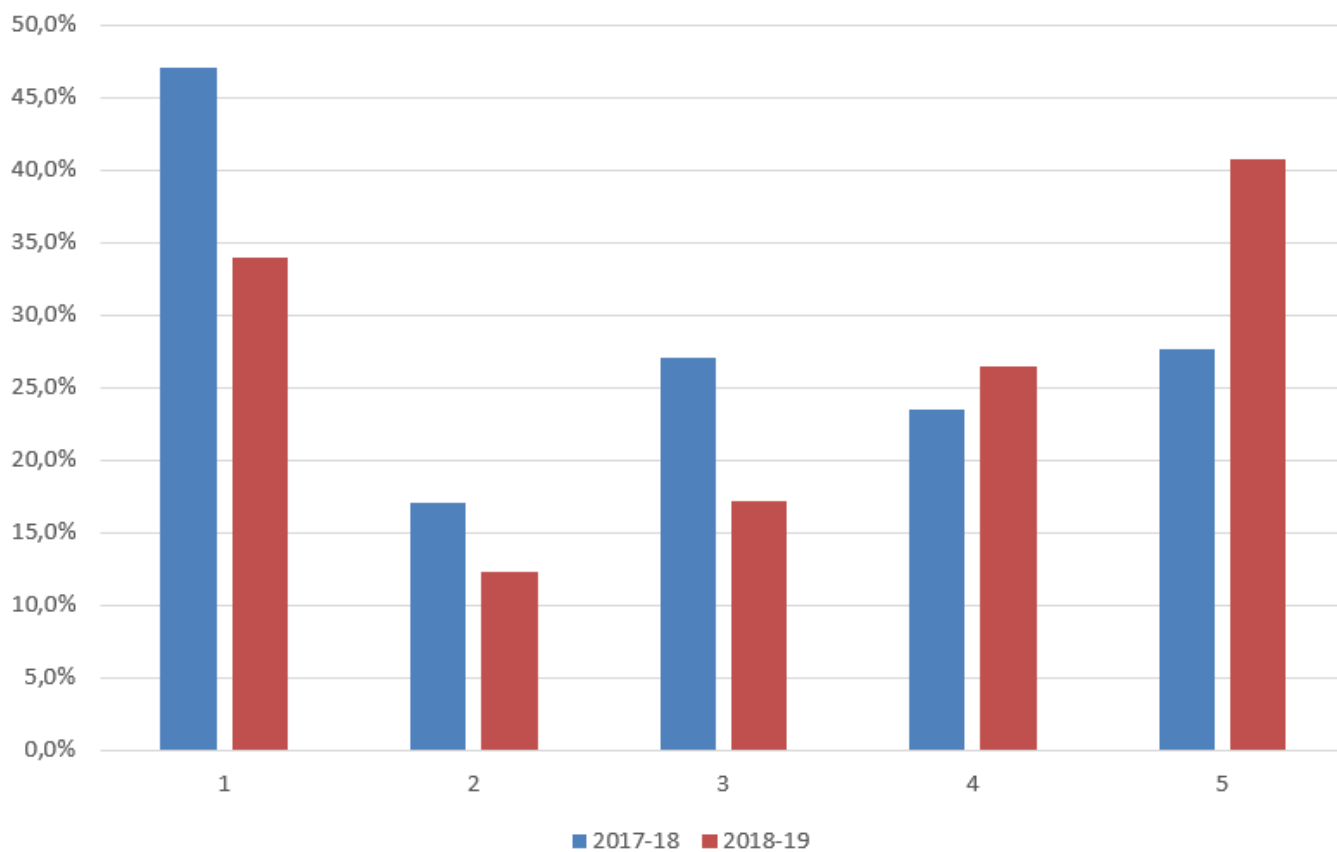


Tavola 1B - Distribuzione degli studenti nei livelli di apprendimento Matematica						
Licei scientifici						
Classi/Istituto/Dettaglio territoriale	Studenti livello 1	Studenti livello 2	Studenti livello 3	Studenti livello 4	Studenti livello 5	Percentuale di partecipazione alla prova di Matematica (1b)
FIIS018006	0,5%	15,0%	12,2%	26,7%	58,8%	95,6
Toscana	1,0%	30,0%	15,5%	27,9%	52,7%	-
Centro	17,0%	67,0%	18,5%	27,6%	45,6%	-
Italia	24,0%	76,0%	17,3%	24,9%	47,8%	-

Matematica
 Distribuzione degli studenti nei livelli di apprendimento
 Liceo scientifici

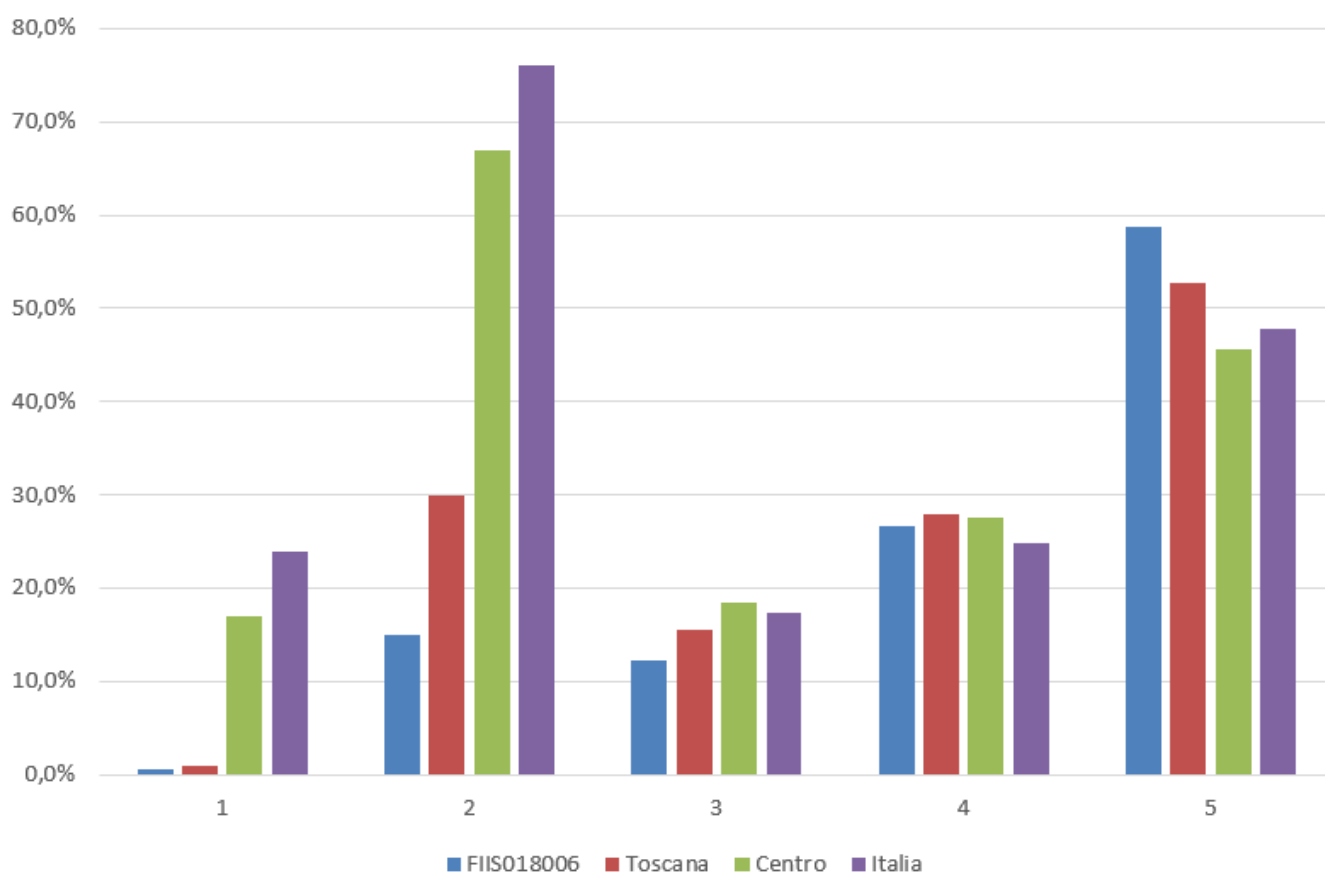
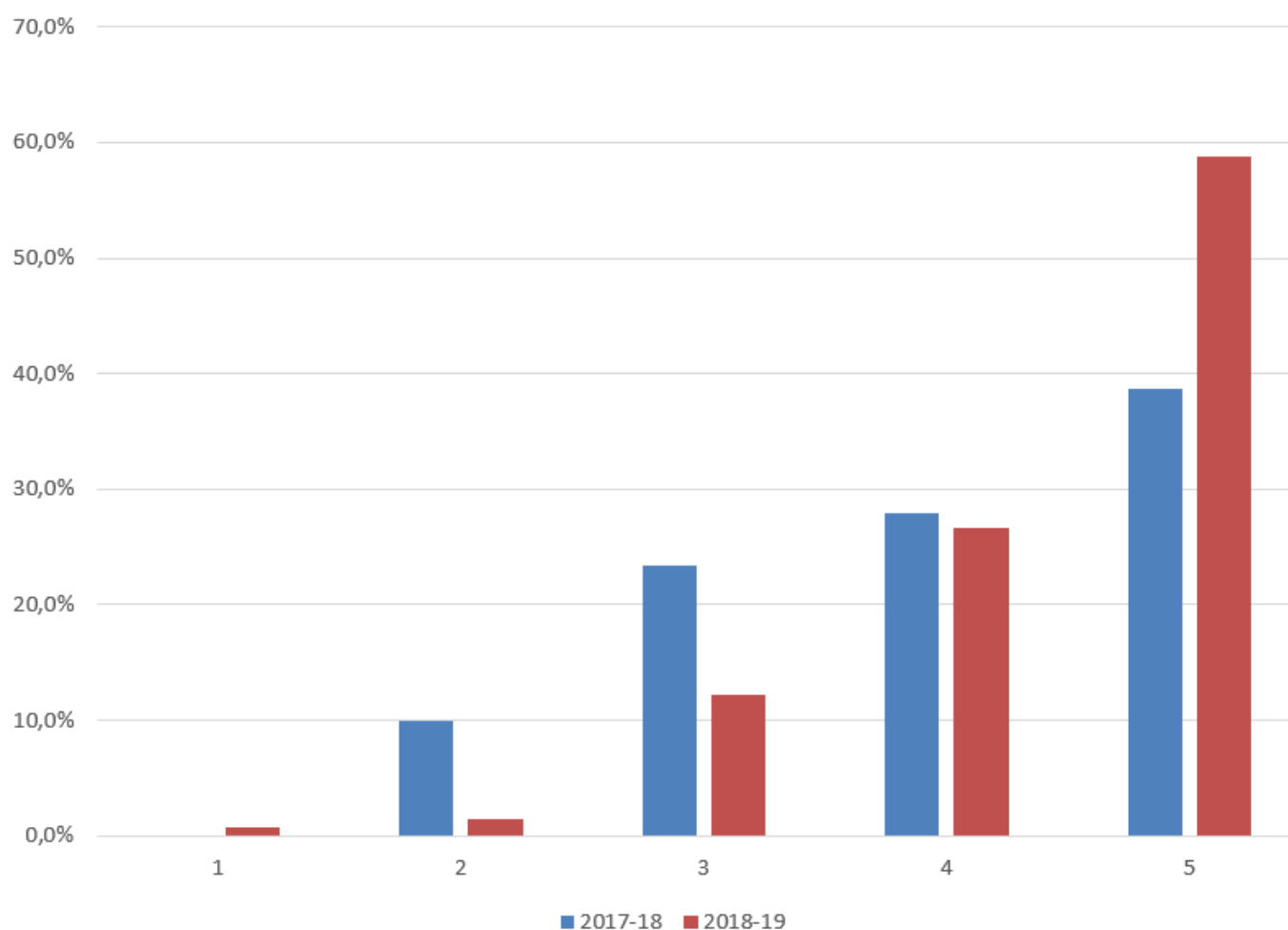


Tavola 8B - Matematica - Andamento negli ultimi anni scolastici

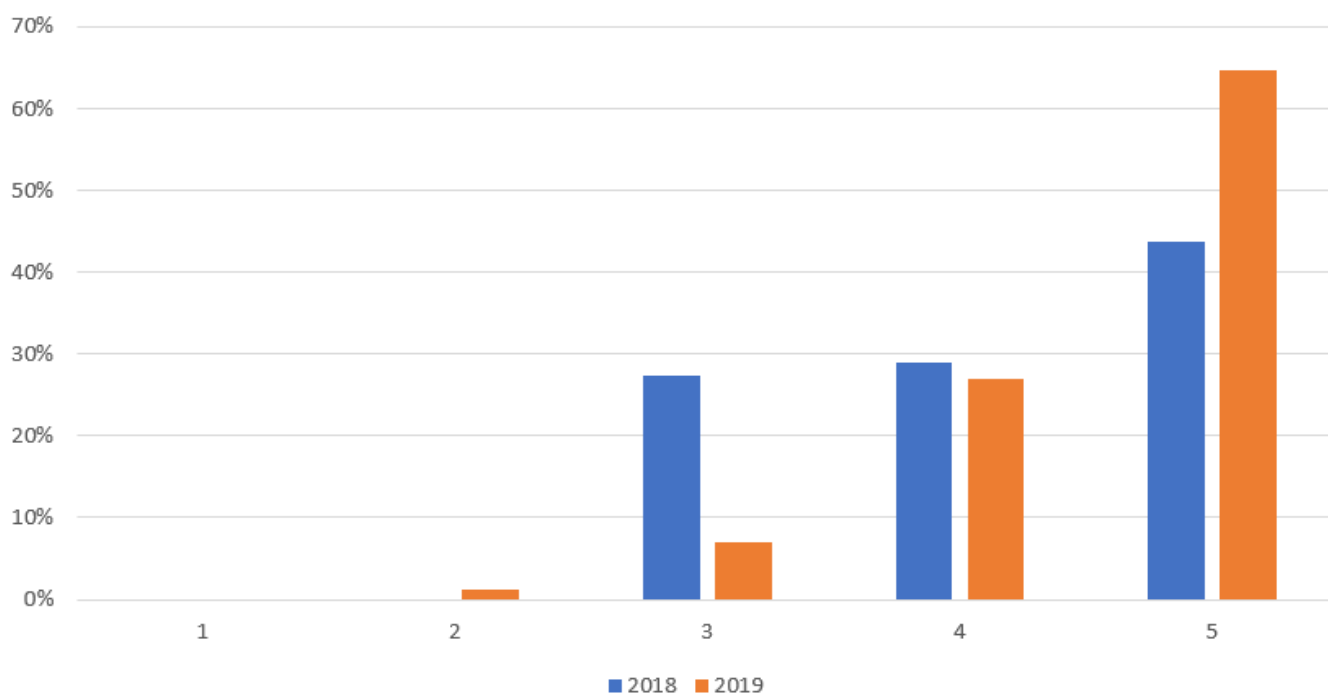
Licei scientifici						
Anno scolastico	Istituto	Percentuale studenti livello 1	Percentuale studenti livello 2	Percentuale studenti livello 3	Percentuale studenti livello 4	Percentuale studenti livello 5
2017-18	FIIS018006	0,0%	9,9%	23,4%	27,9%	38,7%
2018-19	FIIS018006	0,8%	1,5%	12,2%	26,7%	58,8%

Matematica
Andamento negli ultimi anni scolastici
Licei scientifici



Matematica - Andamento negli ultimi anni scolastici Liceo scientifico ordinario							
Percentuali medie							
	Livello 1	Livello 2	Livello 3	Livello 4	Livello 5	Percentuale studenti con livello superiore a 3	Percentuale studenti con livello inferiore o uguale a 3
2018	0,0%	0,0%	27,4%	29,0%	43,7%	72,6%	27,4%
2019	0,0%	1,3%	7,1%	26,9%	64,7%	91,7%	8,4%
Variazione percentuale	0,0%	1,3%	-20,3%	-2,0%	21,1%	19,1%	-19,0%

Matematica
Andamento negli ultimi anni scolastici
Liceo scientifico ordinario



Matematica - Andamento negli ultimi anni scolastici Liceo scientifico - Scienze Applicate							
Percentuali medie							
	Livello 1	Livello 2	Livello 3	Livello 4	Livello 5	Percentuale studenti con livello superiore a 3	Percentuale studenti con livello inferiore o uguale a 3
2018	0,0%	13,2%	25,5%	26,8%	34,6%	61,3%	38,6%
2019	1,5%	1,5%	16,9%	24,3%	55,8%	80,2%	19,8%
Variazione percentuale	1,5%	-11,7%	-8,6%	-2,4%	21,3%	18,8%	-18,8%

Matematica
Andamento negli ultimi anni scolastici
Liceo scientifico - Scienze Applicate

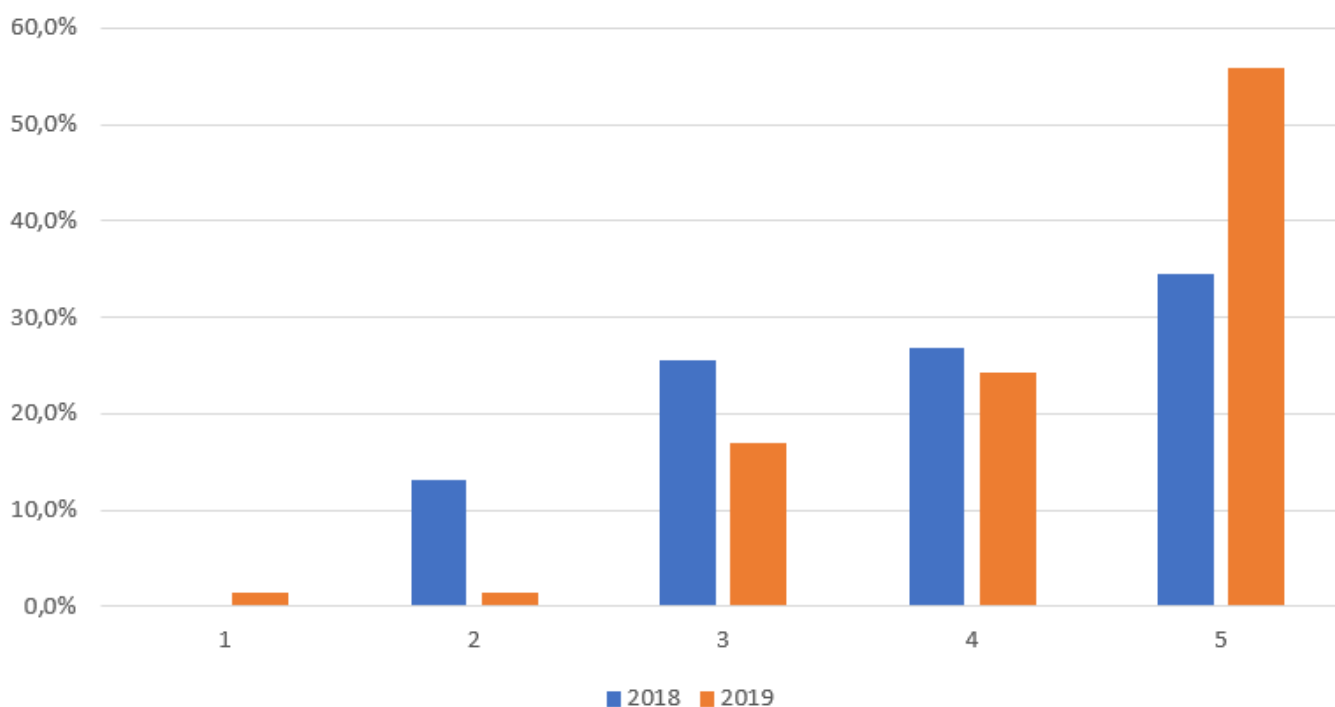


Tavola 1B - Distribuzione degli studenti nei livelli di apprendimento Matematica						
Altri Licei (diversi da scientifici)						
Classi/Istituto/Dettaglio territoriale	Studenti livello 1	Studenti livello 2	Studenti livello 3	Studenti livello 4	Studenti livello 5	Percentuale di partecipazione alla prova di Matematica (1b)
FIIS018006	8,2%	31,5%	26,0%	26,0%	8,2%	97,3
Toscana	13,0%	29,4%	30,1%	19,6%	8,1%	-
Centro	13,6%	29,5%	29,7%	17,5%	9,7%	-
Italia	15,3%	26,8%	28,2%	17,7%	12,0%	-

Matematica
Distribuzione percentuale degli studenti nei livelli di apprendimento
Altri licei (diversi da scientifici)

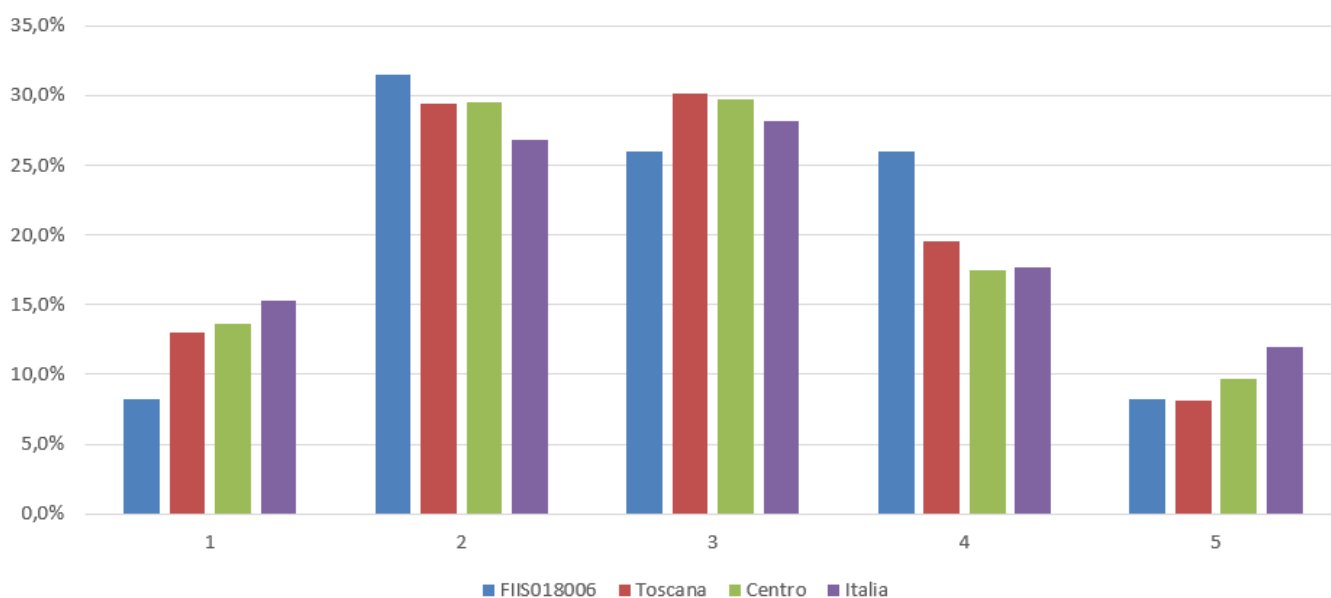
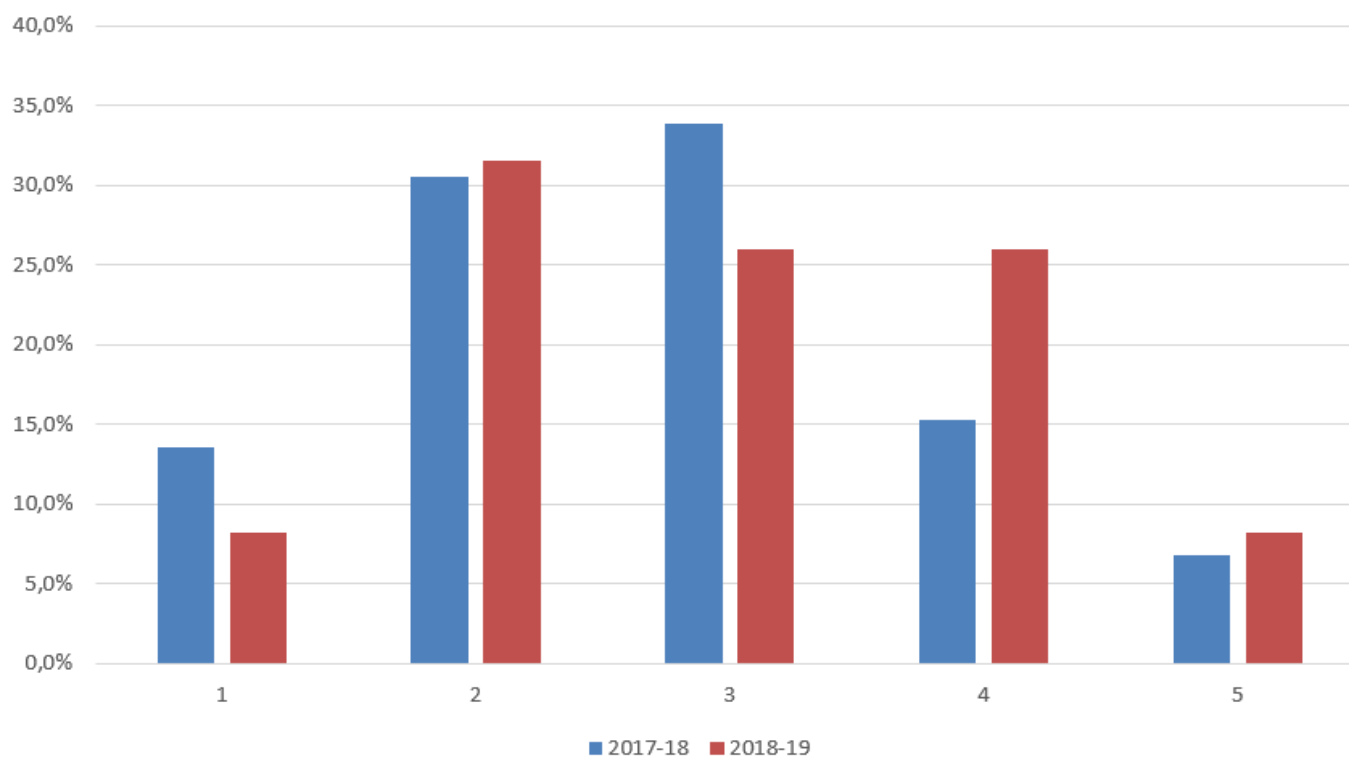


Tavola 8B - Matematica - Andamento negli ultimi anni scolastici						
Altri Licei (diversi da scientifici)						
Anno scolastico	Istituto	Percentuale studenti livello 1	Percentuale studenti livello 2	Percentuale studenti livello 3	Percentuale studenti livello 4	Percentuale studenti livello 5
2017-18	FIIS018006	13,6%	30,5%	33,9%	15,3%	6,8%
2018-19	FIIS018006	8,2%	31,5%	26,0%	26,0%	8,2%

Matematica
Andamento negli ultimi anni scolastici
Altri licei (diversi da scientifici)



Matematica - Andamento negli ultimi anni scolastici Liceo delle Scienze Umane							
Percentuali medie							
	Livello 1	Livello 2	Livello 3	Livello 4	Livello 5	Percentuale studenti con livello superiore a 3	Percentuale studenti con livello inferiore o uguale a 3
2018	13,6%	30,5%	33,9%	15,3%	6,8%	22,1%	78,0%
2019	8,2%	31,5%	26,0%	26,0%	8,2%	34,2%	65,7%
Variazione percentuale	-5,4%	1,0%	-7,9%	10,7%	1,4%	12,1%	-12,3%

